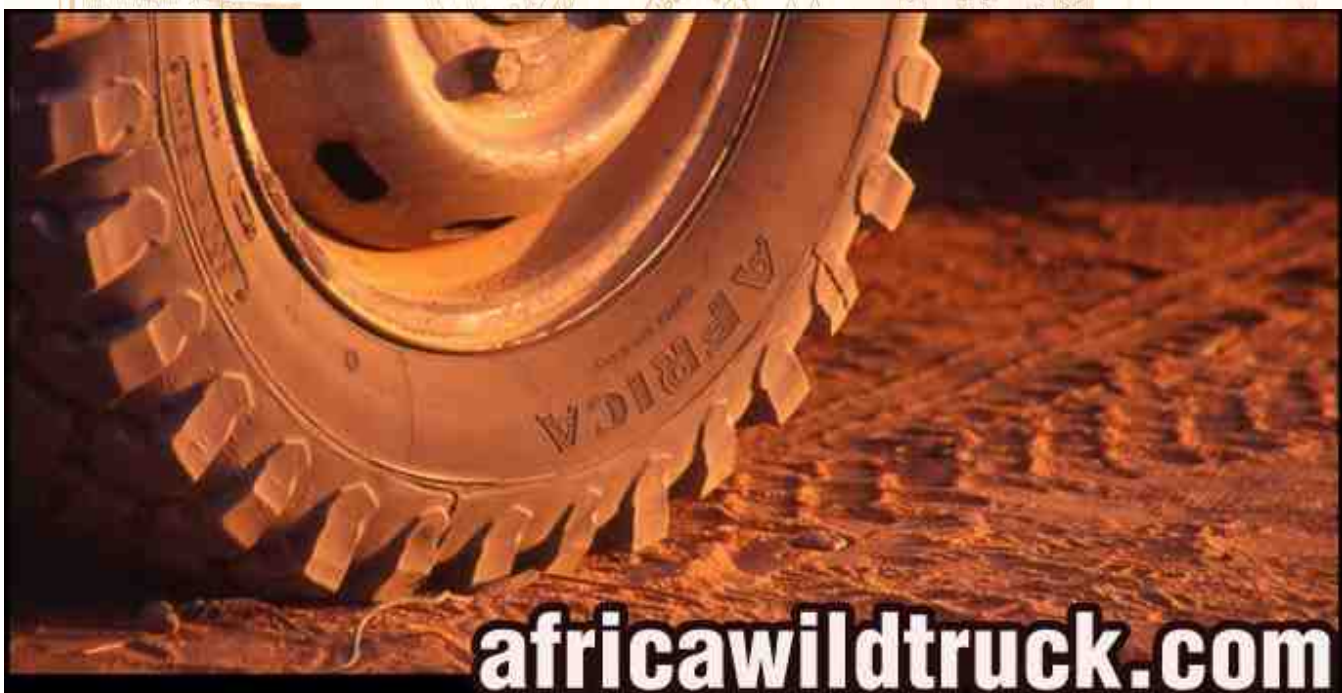


Africa 2006



Spedizione Tanzania - Malawi

Durata: 16 notti - 17 giorni, con possibili estensioni.

Quello che vedremo : savane, laghi, foreste. I parchi nazionali più inaccessibili e incontaminati : Ruaha national park dalle sorprendenti quantità e varietà di animali, la bellezza del Nyika national park a 2600 m e i suoi scenari collinari al confine con lo Zambia; Liwonde national park una delle prime riserve del Malawi.

Le spiagge del lago Malawi, terzo lago più grande dell'Africa, dalle acque limpide come quelle di un mare che ospita circa 550 specie di pesci. Le grandi capitali africane, atmosfere e architetture coloniali, gli innumerevoli villaggi, i mercati, il folclore, la gente con la sua allegria e ospitalità, i paradisi naturali delle spiagge e i colori di un mare dalle mille sfumature.

Il mezzo di trasporto : tutte le distanze saranno coperte con il nostro **mezzo 4x4**, da 12 comodi posti, attrezzato con tende da due (2,50 x 2,50 x 1,95), materassino, frigorifero, viveri, cucina da campo. L'equipaggio è composto da tre persone: Stefano, Francesca e Shukuru.

Sistemazioni : Campi tendati, piccoli alberghi, backpackers o lodge.

Il periodo : Il periodo scelto è quello di clima secco. Le temperature dipendono largamente dalle altitudini e dalle latitudini. Avremo massime temperature in riva al lago Malawi, dove il termometro arriverà a 30°C e minime sul Nyika plateau, sempre in Malawi, dove le temperature scenderanno durante la notte attorno allo zero.

Date : 7 luglio – 23 luglio

Da sapere : La spedizione potrà essere modificata sul posto per ragioni tecniche-organizzative o di sicurezza senza stravolgere il progetto iniziale. Per sfruttare al meglio la giornata i pranzi saranno rapidi e "al sacco" mentre le cene al campo sempre curate. Lo zaino per ragioni di spazio e convivenza dovrà essere ridotto a 10-12 kg.

1°giorno

Dar Es Salaam.

Le animate vie centrali attorno al caratteristico mercato Kariakoo e alla torre dell' orologio, i viali alberati dei quartieri governativi a nord. L'atmosfera della città, accogliente e inebriante mistura di culture diverse. Le spiagge nei dintorni di Dar es Salaam. Dormiremo in tenda all'interno di un campeggio nei dintorni della città.



2°giorno

Dar es Salaam - Mikumi.

Passaggio all'interno del Mikumi national park, situato a 286 Km a ovest di Dar, percorrendo i 50 Km della strada statale A7 Tanzam, in cui saranno facili gli avvistamenti di diverse specie di animali, anche di grossa taglia.

Pernottamento in un piccolo albergo nel villaggio di Mikumi.

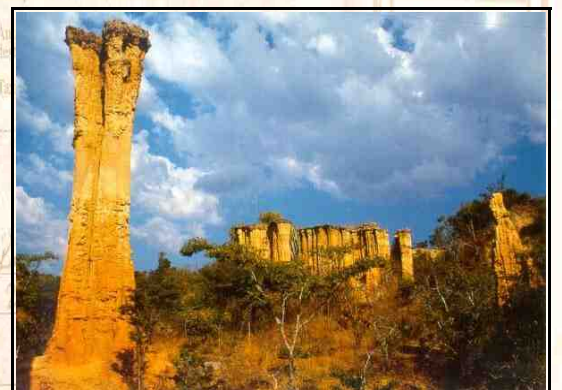


3°giorno

Mikumi-Iringa

Visiteremo Isimila, uno dei siti archeologici piu' antichi dell'età della pietra, panorama caratterizzato da canyon creati dalla forza erosiva del fiume Isimila .La piacevole città di Iringa, il suo famoso mercato.

Pernottamento in piccolo albergo nella città di Iringa.



4°giorno

Iringa - Ruaha national park

Arrivo all'interno del parco, una delle aree faunistiche più grandi (13.000 Km²) e remote della Tanzania, giustamente chiamato 'il segreto meglio preservato del Continente Nero', la cui linfa vitale è il fiume Great Ruaha.

Sistemazione in tenda in campeggio sulle sponde del fiume



5°giorno

Ruaha national park

Giornata dedicata al safari all'interno del parco, all'avvistamento degli animali e di una ricca diversità di flora, 1650 specie di piante e una moltitudine di animali:

elefanti, antilopi, zebre, gazzelle, giraffe, dik dik, bufali, leoni, leopardi, ghepardi, sciacalli, coccodrilli e licaoni.

Relax in una natura incontaminata. Pernottamento in tenda come la notte precedente.



6°giorno

Ruaha national park –Iringa –Mbeya

Attraversamento dei fertili altopiani meridionali della Tanzania, dagli splendidi panorami. Arrivo ai piedi del vulcano spento del monte Rungwe, area inserita in un programma di conservazione naturale.

Sistemazione in tenda nel 'Bush Camp Site' a Tukuyu.



7°giorno

Mbeya – confine – Chitimba

Arrivo in Malawi. Le spiagge del terzo lago piu' grande dell'Africa: sabbia fine e atmosfera marina. Possibilità di bagni e di snorkelling.

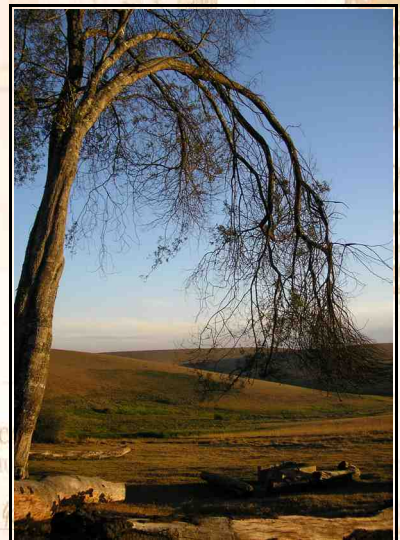
Sistemazione in tenda al 'Chitimba beach campsite'.



8°giorno

Chitimba-Nyika national park

Ingresso nel parco il cui scenario è considerato, a ragione, uno dei più belli dell'Africa Centrale. Le grandi colline a dorso di balena presentano pendii dolci nonostante la loro massa imponente. Sistemazione in tenda all'interno del campeggio 'Chelinda Camp'



9°giorno

Nyika national park

Giornata dedicata al safari nel parco. Antilopi, eland, zebre, reedbuck e bushbuck . Possibilità di walking safari per avvistare elefanti, bufali, kudu, baboon, e velvet monkey.

Numerosi i predatori come gli sciacalli, il serval , leopardi e numerose iene. 435 specie di uccelli popolano il parco.

Sistemazione come la notte precedente.



10°giorno

Nyika national park – Senga Bay

Splendida baia tra i villaggi di pescatori.

Sistemazione in tenda all'interno di un campeggio sulle rive del lago.



11°giorno

Senga Bay

Possibili escursioni in barca, passeggiate sulla spiaggia, snorkelling nelle acque limpide del lago, relax sulla spiaggia. Pernottamento come la notte precedente.



12°giorno

Senga Bay

Ancora relax prima di immergerci nuovamente tra gli animali del Liwonde national park.

Pernottamento come la notte precedente.



13° giorno

Senga Bay – Liwonde national park

Ingresso al più importante parco del Malawi, che comprende una parte del lago Malombe e il fiume Shire nel quale vivono migliaia di ippopotami e coccodrilli e nel parco vi sono centinaia di elefanti. Sono presenti anche diverse specie di antilope e un paio di rinoceronti reintrodotti.

Pernottamento in tenda nel campeggio 'Mvuu Camp'



14° giorno

Liwonde National Park

Safari, avvistamento di animali, possibilità di escursioni in barca per avvistare meglio elefanti, ippopotami e coccodrilli. Pernottamento in tenda nel campeggio 'Mvuu Camp'.



15° giorno

Liwonde National Park – Lilongwe

Arrivo a Lilongwe, capitale del Malawi e trasferimento all'aeroporto per il volo internazionale per l'Italia

16° - 17° giorno

Questi 2 giorni verranno "utilizzati" dallo staff durante la spedizione ed inseriti nel programma a seconda delle necessita' tecnico-organizzative

www.africawildtruck.com

info@africawildtruck.com