



AFRICAWILDTRUCK
Adventure & Photo Travel Tour Operator

Zambia e Malawi

L'incontro con un popolo tra le verdi colline del tè, nel vivo delle tradizioni del Malawi, passando attraverso la natura sconfinata South Luangwa national park.

13 giorni di viaggio con possibili estensioni

Il calcolo dei giorni di viaggio esclude i voli.

Partenze TUTTO L'ANNO

CIO' CHE VEDREMO

Un viaggio tra Malawi e Zambia, per immergerci tra popoli e natura. Uno di quei viaggi che non si dimentica.

Nel **South Luangwa National Park**, il cuore di un incantevole ecosistema che vanta antilopi, zebre, bufali, elefanti e un'abbondanza di predatori: leoni, sciacalli, iene, ghepardi, piccoli branchi di licaoni ormai in via d'estinzione e, non ultimo e relativamente semplice da avvistare, il **leopardo**. Qui potremo visitare il parco anche durante le ore notturne, quando alcuni predatori come leopardi e leoni si fanno più attivi ed inoltre ci aspetta il "walking safari": qui, infatti, è nata la tradizione dei safari a piedi. A Zomba, **sugli Zomba Plateau**, un'area a 1800 metri che vanta una foresta di notevole estensione e numerose specie di animali e piante uniche al mondo; passeremo poi sulle **dolci colline** coperte dal manto immacolato e verde del tè. Camminando tra gli spazi immensi delle piantagioni potremo incontrare **i lavoranti del tè**. Ci immergeremo nel **ricco patrimonio culturale del Malawi** e nel museo di Chamare **a Mua**, la più antica e originaria missione operativa in Malawi, dove vedremo la collezione più grande al mondo di maschere del **Gule Wamkulu**, cerimonia segreta dell'etnia Chewa. Un circuito lontano dal turismo, tra le **bellezze struggenti dei suoi paesaggi**, il Malawi e la sua gente è un Paese ospitale ed incredibilmente amichevole. I chilometri di spiagge incontaminate di sabbia dorata, che non hanno nulla da invidiare alle nostre coste italiane, faranno da sfondo all'incontro con i pescatori e i villaggi del lago.

DURATA: 13 giorni. Possibilità di estensioni **sulle bellissime spiagge del Lago Malawi**.

GUARDA LA GALLERY

SPEDIZIONE in
FUORISTRADA.....

INDICE

- IL VIAGGIO 2
- MEZZO DI TRASPORTO E SISTEMAZIONI 3
- GUIDA AI SAFARI 4
- FILOSOFIA DI VIAGGIO 5
- PROGRAMMA DI VIAGGIO 6
- QUOTA DI PARTECIPAZIONE 8
- CONSIGLI DI VIAGGIO 9
- EQUIPAGGIAMENTO 10
- ECO-TURISMO 11
- TERMINI E CONDIZIONI 12

AROUND AWT

malawi tourism
ASSOCIATION
bringing together the best of malawi tourism



THE INTERNATIONAL
ecotourism
SOCIETY
MEMBER



Follow us

Malawi e Zambia

L'incontro con un popolo tra le verdi colline del tè, nel vivo delle tradizioni del Malawi, passando attraverso la natura sconfinata South Luangwa national park.



IL VIAGGIO

Partenze TUTTO L'ANNO

Tè e tabacco sono risorse fondamentali per il Malawi, la cui economia dipende praticamente per intero dalle coltivazioni di questi due prodotti. Le prime **piantagioni di tè** in Africa vennero introdotte alla fine dell'Ottocento proprio in Malawi: i panorami si aprono in modo spettacolare in **enormi e dolci colline** coperte dal manto immacolato e verde del tè. Camminando tra gli spazi immensi delle piantagioni potremo incontrare **i lavoratori del tè**, che con pazienza raccolgono le giovani foglie in cima alle piante, foglia dopo foglia, fino a riempire gli enormi cesti che portano sulle spalle.

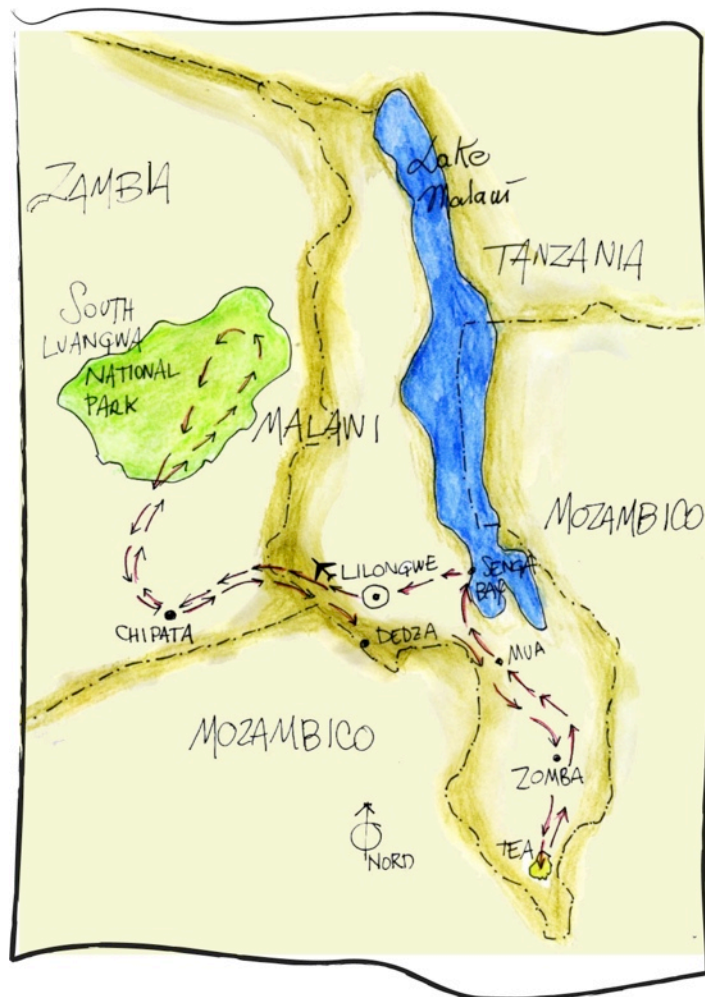
Spesso abbiamo l'impressione che quaggiù il tempo si sia fermato; Zomba è stata la prima capitale del Malawi o, come veniva chiamato all'epoca, 'la terra del Lago', il Nyasaland. Harry Hamilton Johnston fu un uomo energico dal carattere difficile che nel 1891, a soli 32 anni, divenne Commissario Generale del Nyasaland; si può dire che grazie a lui il Paese cambiò completamente volto: strade, centri amministrativi, i primi ospedale e scuole. **Zomba** venne scelta da Johnston come capitale dei territori soprattutto per la sua bellezza che lo stesso Johnston definì superba: i circostanti Zomba Plateau sono un'area a 1800 metri che vanta una **foresta** di notevole estensione e numerose specie di animali e piante uniche al mondo; **l'atmosfera di antica capitale** è ancora conservata in alcuni edifici storici come la vecchia residenza di Johnston, albergo in cui alloggeremo. Il nome del missionario esploratore scozzese David Livingstone è sicuramente più noto; egli contribuì a liberare il popolo malawiano dagli orrori della schiavitù e, in egual modo, a richiamare missionari europei che qui si stabilirono, dando vita alle prime missioni su suolo malawiano.

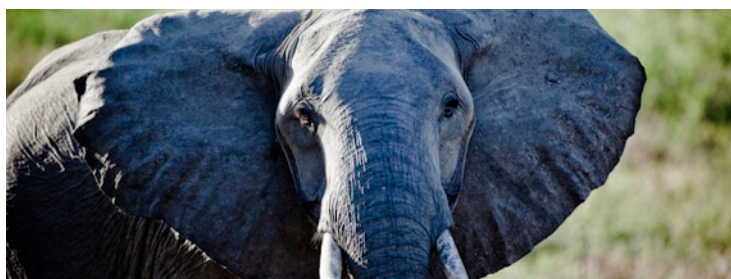
Mua, la più antica e originaria missione operativa in Malawi nacque con l'appoggio della **tribù Ngoni** nel 1903, per volere di due Padri Bianchi francesi che diedero vita ad un centro di cultura

e arte KuNgoni ed al Museo di Chamare che preserva il **ricco patrimonio culturale del Malawi**; qui potremo ammirare la collezione di maschere del Gule Wamkulu, cerimonia segreta dell'etnia Chewa, più grande al mondo. I giorni in **Zambia** verranno invece trascorsi a stretto contatto con la natura: **il South Luangwa national park** rappresenta il cuore di un **incantevole ecosistema** che vanta antilopi, zebre, bufali, elefanti e un'abbondanza di predatori: leoni, sciacalli, iene, ghepardi, piccoli branchi di licaoni ormai in via d'estinzione e, non ultimo e relativamente semplice da avvistare, il leopardo. Il parco ospita inoltre due rarità endemiche: *la giraffa di Thornicroft* e *lo gnu di Cookson*. **Un vero paradiso** anche dal punto di vista ornitologico con più di 700 specie di uccelli. Il parco è famoso per i leopardi: questo felino solitario, però, è difficile da avvistare, ma durante i night safari avremo più possibilità. Leoni e iene sono facili da avvistare. Qui organizzeremo i classici safari in fuoristrada e per chi lo desidera, la possibilità di partecipare ad un safari a piedi, il **walking safari**: una delle esperienze più suggestive ed affascinanti che si possano fare al South Luangwa National Park, una delle poche zone in Africa dove è permessa questa attività.

Ci sposteremo sulle rive del terzo lago più grande dell'Africa, una delle riserve d'acqua più grandi al mondo, dalle acque limpide e dalle spiagge bianche che non ha nulla da invidiare alle nostre coste italiane; si calcola che i pesci endemici che ne popolano le acque, i ciclidi, siano intorno alle 1000 specie. Il Malawi è davvero un Paese accogliente e caloroso: la sua gente ha un cuore caldo ed ospitale che in nessun altro Paese dell'Africa abbiamo mai sentito.

Lontano dal turismo, lontano dai circuiti più (e a volte anche da quelli meno!) battuti, nonostante le **bellezze struggenti dei suoi paesaggi**, il suo popolo ospitale ed incredibilmente amichevole, i chilometri di spiagge incontaminate di sabbia dorata, il Malawi resta un Paese non ancora scoperto dal turismo e questo lo rende ancora più affascinante.





LE GUIDE

Gli autisti e le guide professioniste sono state selezionate sul campo durante i nostri innumerevoli viaggi e si sono distinte per la loro altissima preparazione, esperienza e affidabilità. Sono guide locali che abbiamo scelto con cura seguendo un'idea di sostenibilità del viaggio e impegno sociale, per garantire al viaggiatore esperienze più profonde che generano benefici alle comunità locali. Può essere richiesta (previa disponibilità) la guida parlante italiano.

IL MEZZO DI TRASPORTO

Tutte le distanze saranno coperte con mezzi 4x4 Toyota Land Cruiser o Land Rover o similari.

LE SISTEMAZIONI

Nella capitale, Lilongwe, trascorreremo una notte in piacevole lodge, situato in una zona verde in città, in prossimità dell'aeroporto, con ristorante all'interno.

Le notti al South Luangwa National Park sulla riva del fiume Luangwa, in una posizione di assoluta bellezza in lodge attrezzato con docce, servizi igienici e ristorante; gli ippopotami, le giraffe e gruppi di elefanti visitano spesso il campo. A Dedza pernosteremo in camere d'albergo in piacevole struttura con annesso ristorante. A Zomba trascorreremo una notte nell'antica residenza di Sir Harry Johnston, ora piacevole albergo statale; il ristorante è annesso. Nella missione di Mua alloggeremo in chalet, all'interno della struttura c'è un piacevole ristorante, mentre nelle piantagioni di tè alloggeremo in piacevole antica residenza dei proprietari della piantagione. A Senga bay in un piacevole e attrezzato lodge, con ristorante. A Mulanje in antica residenza coloniale, datata 1912, immersa nelle piantagioni con giardino tra i più antichi del Malawi, base di AfricaWildTruck.

Le sistemazioni in lodge sono intese, dove non altrimenti richiesto, in camere doppie o, talvolta, triple; potrebbero essere sostituite per problemi tecnici-organizzativi senza però stravolgere il progetto iniziale.

Le strutture sono state scelte con cura seguendo un'idea di conservazione del territorio e sostenibilità del viaggio, preferendo posizioni a stretto contatto con la natura. Per avere l'elenco dei lodge e campeggi [scriveteci!](#)

IL PERIODO

Le temperature dipendono largamente dalla stagione, dalle altitudini e dalle latitudini. Qui a fianco una tabella indicativa delle temperature medie nelle varie stagioni. Il mese più caldo è novembre, il mese più fresco è giugno/ luglio. La stagione secca, va da Aprile/Maggio a Novembre. La stagione umida va da Dicembre a Marzo/Aprile, in questo periodo si possono vedere i parchi nel loro splendore verde; alcuni cuccioli di mammiferi nascono in questo periodo così come molti uccelli attraversano la stagione degli amori, cambiando il piumaggio e corteggiando le femmine. Noi consigliamo entrambe le stagioni, entrambe infatti hanno un fascino particolare. **Contattaci** per avere informazioni maggiori sulla stagione in corso, non tutti gli anni sono uguali!

LE STRADE

Percorreremo circa 1800 km di strade generalmente in buone condizioni.

TEMPERATURE °C MEDIE	FEBBRAIO	LUGLIO	NOVEMBRE
Lilongwe	min 18 - max 27	min 7 - max 23	min 20 - max 32
S. Luangwa national park	min 22 - max 33	min 9 - max 28	min 25 - max 35

DA SAPERE

Per sfruttare al meglio la giornata i pranzi saranno a volte rapidi e 'al sacco', mentre le cene sempre curate. Leggi le [FAQ](#) per toglierti qualche dubbio e [scrivici](#) quando vuoi!



Follow us

Malawi e Zambia

L'incontro con un popolo tra le verdi colline del tè, nel vivo delle tradizioni del Malawi, passando attraverso la natura sconfinata South Luangwa national park.



GUIDA AI SAFARI

Il **game drive**, definizione inglese che descrive l'escursione in 4x4 finalizzata all'avvistamento degli animali, si svolgeranno sia di giorno che di notte al S. Luangwa national park nel cosiddetto "night drive" all'interno del parco con un mezzo 4x4 aperto e autorizzato all'esplorazione diurna e notturna. Non è richiesta alcuna preparazione se non la voglia di alzarsi all'alba e la pazienza necessaria alla ricerca degli animali.

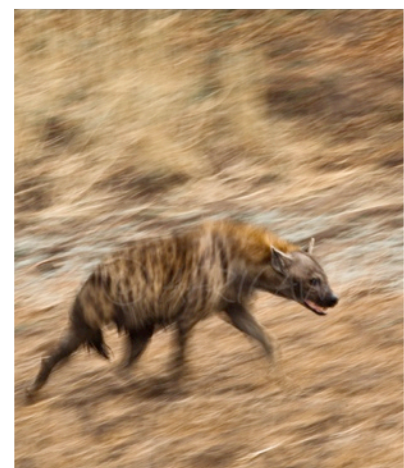
Il **safari in barca** sul fiume Shire è un'eccitante esperienza nel cuore dell'Africa. Una guida professionista ci accompagnerà per la durata del safari per vivere al meglio lo stretto contatto con la natura. L'esperienza è molto interessante soprattutto per il punto di vista ravvicinato di cui si può godere in barca; osservare gli animali durante le loro azioni quotidiane sulle rive del fiume è davvero un privilegio per gli appassionati di fotografia!

Il **walking safari** è una delle esperienze più suggestive ed affascinanti che si possano fare al South Luangwa National Park, una delle poche zone in Africa dove è permessa questa attività. Accompagnati da una guida professionista e da un ranger armato esplorando una piccola area del parco per scoprire un mondo sconosciuto fatto di tracce, segni odori e infiniti spunti che solo la natura può offrire. Non è richiesta alcuna preparazione fisica, ma solo il rispetto di poche e semplici regole dettate dalla particolarità dei luoghi.

Fotografia durante i safari: sarà sempre permesso portare con sé la propria attrezzatura fotografica. Le guide cercheranno in primo luogo di posizionare il veicolo nelle condizioni migliori, laddove la sicurezza lo permetta.

Occorre quindi essere nel posto giusto al momento giusto per vedere ciò che si desidera; noi preferiamo che un santuario della natura come il South Luangwa conservi questo spirito d'avventura che tanto lo contraddistingue. Il South Luangwa ha regole ferree: dopo le 20:00 è vietato circolare.

Da sapere: nei parchi o all'interno dei campi, verrà fatto firmare uno scarico di responsabilità obbligatorio per accedervi data la particolarità dei luoghi.



Follow us

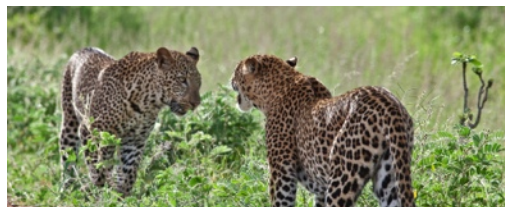
Malawi e Zambia

L'incontro con un popolo tra le verdi colline del tè, nel vivo delle tradizioni del Malawi, passando attraverso la natura sconfinata South Luangwa national park.

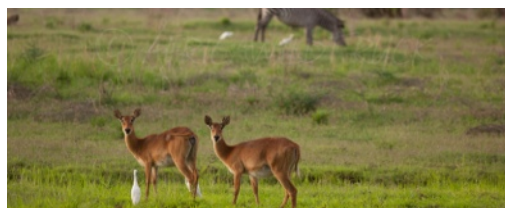


FILOSOFIA DI VIAGGIO

'Definiamo i nostri viaggi **spedizioni**, parola che ci sembra meglio racchiudere lo spirito di avventura e di scoperta di luoghi selvaggi, la capacità di adattamento necessaria e la voglia di condividere con i compagni questa esperienza.



I nostri programmi vengono preparati con cura e nascono dall'esperienza diretta e prolungata che abbiamo dei luoghi in cui trascorriamo buona parte dell'anno. Questo ci permette di trasmettere la conoscenza dell'ambiente e delle comunità locali a chi è disposto a vivere un'avventura più che un viaggio organizzato.



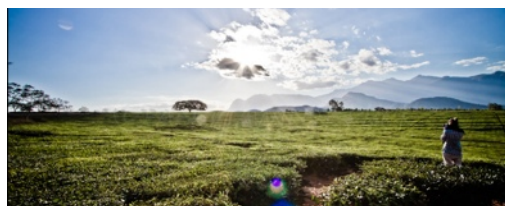
In spedizione viviamo sulla strada e godiamo di ogni singolo imprevisto o avvenimento che possa destare curiosità. Ci piace assaggiare la cucina locale e non certo nei grandi alberghi delle capitali, ma assaporando un samoosa fritto su una bancarella o cenando con un piatto di riso fumante alla luce di una candela, sempre con immenso piacere e senza inorridire spaventati.



Non viaggiamo con l'aria condizionata, chiusi in fuoristrada, guardando l'Africa dal finestrino, pensando tutto il giorno a quanti km mancano, quando ci sarà l'asfalto o che cosa si mangerà per cena, ma la viviamo sporcandoci di terra rossa, respirandone gli odori, fotografando i colori, curiosando tra le bancarelle di frutta e verdura e facendoci assalire dai bimbi curiosi sulla strada senza pregiudizi, mode, atteggiamenti o chissà quanti altri vizi o abitudini.



Chi viaggia con noi non pensa solo a raggiungere una meta, a spostarsi rapidamente da un luogo ad un altro, ma a godere degli infiniti momenti durante il viaggio anche quando si è fermi e non c'è nulla da fare. Il far niente trasforma il solo sentire nell'ascoltare ed il guardare nel vedere. Quante ricchezze ed emozioni perdiamo nel nostro instancabile correre? A quanti dettagli, forme, immagini, soggetti rinunciamo passandovi accanto di fretta? Sprecare il tempo in Africa è fondamentale, i sensi si appropriano del mondo intorno a noi senza alcuna barriera.



Non vogliamo chi viaggia portando la propria casa in valigia e vuole trovare ovunque quello che ha lasciato tra le mura domestiche o chi si lamenta davanti ad un tramonto che il cellulare non prende: stress e frenesia devono rimanere all'aeroporto perché non vanno a braccetto con questo Continente.



Chi alla prima difficoltà si rifugia in un supermarket per comprare il Nesquik o piange perché non c'è l'acqua calda o la corrente per asciugarsi i capelli non deve neanche pensare di partire, questi sono lussi ai quali spesso dobbiamo rinunciare nel rispetto di un senso sociale e solidale verso le comunità di un Continente che soffre di povertà e sottosviluppo.

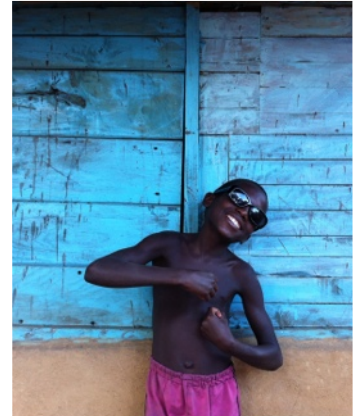
Non ci piace chi non ha rispetto degli animali e della natura, chi spreca acqua, energia e risorse senza rispetto dell'ambiente, chi non chiede aiuto e chi non lo dà e chi non ha cura del nostro materiale.

Questa è la nostra filosofia che premia chi la pensa come noi.'

PROGRAMMA DI VIAGGIO

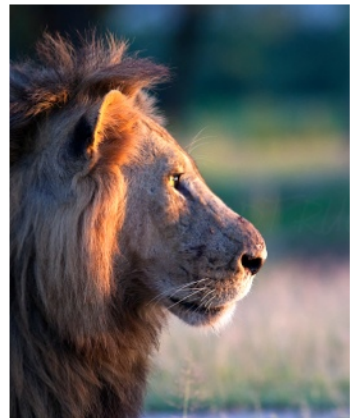
1° GIORNO LILONGWE, MALAWI

Arrivo a Lilongwe, in Malawi, Paese accogliente e caloroso: la sua gente ha un cuore caldo ed ospitale che in nessun altro Paese dell’Africa abbiamo mai sentito. Lontano dal turismo, nonostante le bellezze struggenti dei suoi paesaggi, il suo popolo ospitale ed incredibilmente amichevole, i chilometri di spiagge incontaminate di sabbia dorata, il Malawi resta un Paese non ancora scoperto dal turismo e questo lo rende ancora più affascinante. Incontro con lo staff di Africa Wild Truck e trasferimento in lodge situato in una piacevole area in città. Cena al lodge. *Bed and Breakfast*



2° GIORNO LILONGWE - SOUTH LUANGWA NATIONAL PARK

In viaggio verso lo Zambia e arrivo al South Luangwa national park, attraversando una zona cuscinetto immersa tra villaggi dove non mancheranno gli incontri con la gente. Pranzo al sacco incluso. Pomeriggio ad osservare gli animali dalla sorprendente posizione del campeggio. Pernottamento in lodge, sulle rive del fiume Luangwa. Spesso si osservano ippopotami, elefanti e giraffe attraversare il fiume. *Full board*



3° GIORNO SOUTH LUANGWA NATIONAL PARK

La ricca diversità di habitat sarà subito evidente al nostro primo safari mattutino e durante le ore serali, quando è più facile avvistare gli animali notturni: all’interno del parco nazionale South Luangwa alla ricerca di leoni, leopardi, iene, genette, civette, nightjar....Pernottamento in lodge sulla riva del fiume Luangwa. *Full board*

4° GIORNO SOUTH LUANGWA NATIONAL PARK

Game drive mattutino o, in alternativa, possibilità di partecipare ad un “walking safari” accompagnati da un ranger armato e da una guida professionista, per rientrare al campo base sulla sponda del fiume, attraversando una selvaggia e piacevole area. Safari notturno nel pomeriggio. Pernottamento in logde lungo il fiume Luangwa. *Full board*



5° GIORNO SOUTH LUANGWA - DEDZA

Rientreremo in Malawi percorrendo la strada che conduce a Dedza, che passa sul confine con il Mozambico; in questo piccolo villaggio sorge una fabbrica di coloratissime ceramiche che ci fermeremo a visitare. Pernottamento in camera d’albergo. *Bed and Breakfast*

6° GIORNO DEDZA - MUA

Partenza per Mua, la più antica e originaria missione operativa in Malawi. Nacque con l’appoggio della tribù Ngoni nel 1903, per volere di due Padri Bianchi francesi che diedero vita ad un centro di cultura e arte KuNgoni ed al Museo di Chamare che preserva il ricco patrimonio culturale del Malawi. Pernottamento in chalet. *Bed and Breakfast*

7° GIORNO MUA - ZOMBA

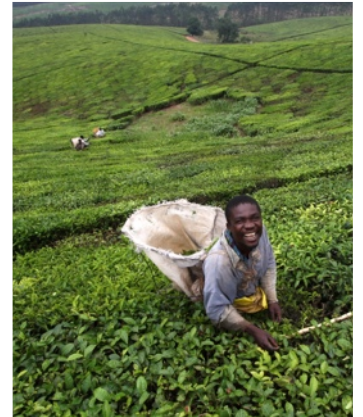
Ci sposteremo da Dedza a Zomba, città che è stata la prima capitale del Malawi o, come veniva chiamato all’epoca, ‘ la terra del Lago’, il Nyasaland. Harry Hamilton Johnston fu un uomo energico dal carattere difficile che nel 1891, a soli 32 anni, divenne Commissario Generale del Nyasaland; si può dire che grazie a lui il Paese cambiò completamente volto: strade, centri amministrativi, i primi ospedale e scuole. Zomba venne scelta da Johnston come capitale dei territori soprattutto per la sua bellezza che lo stesso Johnston definì superba: i circostanti Zomba Plateau sono un’area a 1800 metri che vanta una foresta di notevole estensione e numerose specie di animali e piante uniche al mondo; l’atmosfera di antica capitale è ancora conservata in alcuni edifici storici come la vecchia residenza di Johnston, albergo in cui alloggeremo. *Bed and Breakfast*



PROGRAMMA DI VIAGGIO

8° GIORNO ZOMBA-PIANTAGIONI DI TÈ - MULANJE

Qualche chilometro ci separa dallo spettacolo delle piantagioni di tè. Le colline sono come distese senza fine e il colore verde brillante lascia spazio solo al rosso delle piste labirintiche che attraversano la piantagione. Pernottamento in antica casa coloniale, oggi albergo. *Full board*



9° GIORNO PIANTAGIONI DI TÈ - MULANJE

Trascorreremo un'intera giornata camminando tra gli spazi immensi delle piantagioni. Potremo incontrare i lavoranti del tè, che con pazienza raccolgono le giovani foglie in cima alle piante, foglia dopo foglia, fino a riempire gli enormi cesti che portano sulle spalle. Le prime piantagioni di tè in Africa vennero introdotte alla fine dell'Ottocento proprio in questa zona del Malawi. Pernottamento come la notte precedente. *Full board*

10° GIORNO PIANTAGIONI DI TÈ

La piantagione è immensa; dedicheremo questa giornata alla visita della fabbrica, che è la prima in Malawi ad essere stata insignita del marchio internazionale FAIR TRADE. Pernottamento come la notte precedente. *Full board*



11° GIORNO PIANTAGIONI - LAKE MALAWI

Dalle piantagioni in viaggio verso Senga bay, baia in cui troveremo un pomeriggio di relax tra aquile pescatrici e villaggi di pescatori che con le loro canoe sfidano le acque del terzo lago più grande dell'Africa, una delle riserve d'acqua più grandi al mondo; si calcola che i pesci endemici che ne popolano le acque, i ciclidi, siano intorno alle 1000 specie. Pernottamento in lodge. *Bed and Breakfast*

12° GIORNO SENGABAY - LILONGWE

Rientro a Lilongwe passando i fertili altopiani della Rift Valley tra villaggi e mercati; pernottamento in piacevole albergo immerso nel verde. *Bed and Breakfast*

13° GIORNO VOLO INTERNAZIONALE

Trasferimento in aeroporto per il volo internazionale di rientro.



*[[Scrivici](#) per avere l'elenco lodge]

POSSIBILITÀ DI ESTENSIONI!

- SPIAGGE DEL LAGO MALAWI
- SULL' OCEANO INDIANO!
- CASCATE VITTORIA

DA SAPERE

La spedizione potrà essere modificata sul posto ed in qualsiasi momento per ragioni tecniche, organizzative o di sicurezza senza stravolgere il progetto iniziale.



Follow us

Malawi e Zambia

L'incontro con un popolo tra le verdi colline del tè, nel vivo delle tradizioni del Malawi, passando attraverso la natura sconfinata South Luangwa national park.



QUOTA DI PARTECIPAZIONE: 3450 Usd

incluse VAT 16,5%, Tourism Levy 1% e tasse 30%

PARTECIPANTI: 2, SAFARI PRIVATO

SCONTI

Sono previsti i seguenti sconti:

- Sconti per gruppi di minimo 4 persone
- Sconti famiglia: per ragazzi e bambini sotto i 12 anni
- 10% di sconto per viaggiatori che hanno già partecipato ad almeno un viaggio con AFRICA WILD TRUCK (base minima di 4 persone)

Gli sconti sono soggetti a variazioni e non sono tra loro cumulabili.

LA QUOTA INCLUDE

- mezzo 4x4 con assicurazione
- guide/autisti parlanti inglese (italiano su richiesta, costo addizionale 100 Usd al giorno)
- tutti i trasporti, da e per l'aeroporto, le tasse stradali
- tutti i safari effettuati con un mezzo autorizzato per i safari diurni e notturni al S. Luangwa national park (2 safari al mattino e 2 safari notturni)
- ingressi al parco nazionale del South Luangwa.
- tutti i pernottamenti come da programma (vedi pagina 3). Sempre lodge (non ci sono notti in tenda).
- Tutti i pasto - colazioni, pranzi e cene dove indicato Full board
- 50US\$ che Africa Wild Truck dona interamente ad **AROUND AWT** (vedi pag.11)
- VAT (16,5%), TOURISM LEVY (1%) e tasse governative (30%)

LA QUOTA NON INCLUDE

- I voli (contattateci in ogni caso anche per i voli; stiamo valutando le opzioni più vantaggiose in collaborazione con BORGOPVIAGGI SAS - Via Bonafous 2-h, 10123 Torino, Tel.+39.011.8129845, Fax: +39.011.8398886, e-mail: borgopviaggi@tin.it) [quota indicativa a partire da 750€]
- Il visto di ingresso in ZAMBIA (50US\$) e MALAWI;
- Supplemento camera singola (40Usd in più a notte)
- la polizza assicurativa di viaggio Europassistance/Globy/WorldNomad o similare - prezzo indicativo 80 € (annullamento, bagaglio, medica obbligatoria -è possibile stipularla insieme all'agenzia segnalata qui sopra oppure on-line - scriveteci, vi aiuteremo a trovare la soluzione migliore!)
- I pasti, dove indicato BB (bed and breakfast), costo indicativo 15-20 Usd
- Le bevande
- Eventuali spese personali
- Tutto ciò non espressamente indicato ne "La quota include"

MODALITA' DI PRENOTAZIONE e PAGAMENTO

La quota di partecipazione è di 3450 US\$.

La quota di prenotazione è pari ad un acconto di 1450 Usd, che è possibile suddividere in due o più pagamenti.

Il resto della quota, pari a 2000 Usd può essere pagata in diverse modalità che verranno definite al momento dell'iscrizione e cioè:

- Via BONIFICO BANCARIO. Al momento della prenotazione ti invieremo tutti i dettagli e la procedura per pagare sul conto di AfricaWildTruck.
- Con carta di credito VISA. Direttamente al tuo arrivo in Malawi, presso gli uffici di AfricaWildTruck. 5% Commissione su VISA.
- Via PAYPAL sul conto PAYPAL di AfricaWildTruck. 5% Commissione su Paypal
- In CONTANTE, al tuo arrivo in Malawi, presso gli uffici di AfricaWildTruck, che ha regolare licenza e autorizzazione governativa per accettare qualsiasi valuta (€, US\$, £, Rand, etc...)

Nel caso di rinuncia al viaggio la cifra versata verrà rimborsata nel caso di sostituzione del partecipante; in caso non sia possibile sostituire il partecipante la cifra versata non verrà restituita se non è stata stipulata l'assicurazione di viaggio; **leggi le nostre "Condizioni e termini" in allegato.**

WE ACCEPT
PAYMENT WITH

PayPal



PRENOTA!

Contattaci all'indirizzo info@afriawildtruck.com per prenotare on line il tuo posto o per qualsiasi altra informazione.



Follow us

CONSIGLI DI VIAGGIO

SALUTE

Obbligo di vaccino contro la febbre gialla; indispensabile portare con sé il libretto giallo che certifica il vaccino per attraversare la frontiera dal Malawi allo Zambia. [Scriveteci](#) per maggiori informazioni! (Si può avere un esonero essendo la malattia NON endemica della zona).

Consigliamo di effettuare questi vaccini:

- tetano
- febbre tifoide
- epatite A e B

Per ciò che riguarda la malaria, malattia trasmessa dalla puntura della zanzara femmina del genere anofele, la sua prevenzione è data in primo luogo da una prevenzione di tipo meccanico ossia evitare di farsi pungere seguendo queste regole:

dormire sotto le zanzariere

usare insetticidi per eliminare eventuali zanzare

dopo il tramonto, quando le zanzare sono più attive, evitare di lasciare scoperte parti del corpo, indossando pantaloni e camicie a maniche lunghe di colori chiari perché i colori scuri attraggono le zanzare e spruzzare le parti del corpo scoperte con Autan Extreme

Per l'utilizzo di eventuali farmaci antimalarici suggeriamo di consultare l'ufficio di igiene pubblico; le norme sanitarie infatti variano molto velocemente.

FARMACIA DA VIAGGIO

Consigliamo di portare una piccola scorta di questi medicinali:

- Analgesici/antipiretici: acido acetilsalicilico e nimesulide
- Antibiotici: come ciproxin o amoxicillina o acido clavulanico
- Antimalarici: da portare comunque 2 confezioni di Lariam in caso di emergenza
- Antidiarroici: loperamide o caolino in caso di sintomi (da utilizzare solo se veramente necessario!)
- Antibiotico intestinale (tipo Normix)
- Sali reidratanti: in caso di perdite di liquidi
- Contro il mal di auto/aereo: una confezione di compresse o gomme da masticare
- Antistaminici: in caso di reazioni allergiche
- Forbici, pinzette e termometro
- Creme solari
- Insettifughi (tipo autan estreme)



BAGAGLIO

Per ragioni di spazio e convivenza ogni persona dovrà avere un solo zaino grande di max 15 kg con dimensioni massime di 30x40x50 cm (60 litri) oltre al classico zainetto a mano con attrezzatura fotografica.

Vi raccomandiamo di rispettare le dimensioni.

Sono da evitare zaini da montagna con spillacci e imbraghi inutili e ingombranti. Sugeriamo borse morbide (tipo Duffel North face - misura media) o piccoli, ma davvero piccoli trolley (vedi foto)

BIANCHERIA

Sarà possibile lavare la biancheria dove ci fermeremo per almeno 2 notti.



Malawi e Zambia

L'incontro con un popolo tra le verdi colline del tè, nel vivo delle tradizioni del Malawi, passando attraverso la natura sconfinata South Luangwa national park.



EQUIPAGGIAMENTO

Documenti e visti richiesti

Necessario il passaporto valido per almeno 6 mesi dalla data di partenza e con almeno due pagine libere; per l'ingresso in Malawi il visto ottenibile è in aeroporto ed è gratuito per chi ha passaporto italiano. L'ingresso in Zambia è ottenibile direttamente in frontiera al costo di 50US\$. Attenzione: in Malawi e Zambia, così come in molti altri Paesi dell'Africa, vengono accettate SOLO banconote emesse dopo l'anno 2004. [Scriveteci](#) per maggiori informazioni!

ABBIGLIAMENTO

- scarpe comode (si consigliano scarpe da trekking)
- sandali (meglio se tecnici)
- ciabatte facili da asciugare per doccia
- giacca a vento smanicata
- k-way
- felpa/pile
- pantaloni lunghi cotone/lino (colori neutri*)
- camicie a maniche lunghe cotone/lino (colori neutri*)
- magliette cotone (colori neutri*)
- costume da bagno
- biancheria intima
- marsupio piatto sottomaglia per passaporto
- occhiali da sole
- cappello (colori neutri*)

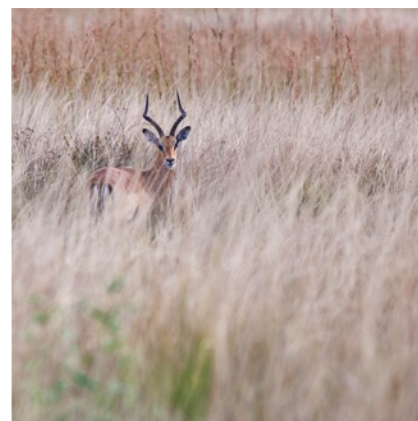
ALTRO

- binocolo
- torcia da testa
- coltellino/borraccia
- macchina fotografica/videocamera/batterie di ricambio!!!
- fotocopia passaporto e 2 fototessere

IL PERIODO
Le temperature dipendono largamente dalle altitudini e dalle latitudini. Per maggiori informazioni [Contattaci!](#)

PER ALTRI CONSIGLI E INFO SU EQUIPAGGIAMENTO: LEGGI LE FAQ!

* Per colori neutri si intendono: verde militare, sabbia, kaki, beige.



Malawi e Zambia

L'incontro con un popolo tra le verdi colline del tè, nel vivo delle tradizioni del Malawi, passando attraverso la natura sconfinata South Luanqua national park.



ECO TURISMO

IL SUPPORTO DI AFRICA WILD TRUCK

La filosofia di viaggio di AFRICA WILD TRUCK si pone l'obiettivo di minimizzare al massimo i potenziali impatti negativi derivanti dal turismo che includono danni sociali, economici ed ambientali. Siamo consapevoli che il turismo abbia però anche una enorme capacità di apportare benefici in aree remote come la crescita economica, il supporto allo sviluppo e l'impegno nella conservazione del territorio. Viaggiare in modo responsabile significa seguire una precisa filosofia di viaggio che vogliamo serva a preservare le bellezze e la cultura di questo meraviglioso continente alle generazioni future.

IMPEGNO SOCIALE

Viaggiamo con piccoli gruppi per ridurre l'impatto di viaggio. Tra le nostre destinazioni vi sono aree in cui sappiamo che il turista è ben accolto dalle comunità locali.

Pensiamo che il contatto con la gente e le culture locali sia uno degli aspetti imprescindibili di un viaggio. Comprensione, tolleranza e rispetto reciproco tra culture differenti spesso significano anche semplici regole da seguire che verranno esposte al viaggiatore sia prima che durante il viaggio. Incoraggiamo il viaggiatore ad avere un atteggiamento aperto e ad imparare usi e costumi, così come parole base nella lingua locale.

Diamo lavoro ai locali affinché i viaggiatori, ancora una volta, abbiano la possibilità di interagire con gli africani e affinché i soldi siano diretti alla popolazione.

Sosteniamo un certo numero di progetti di conservazione territoriale e sociale, sia direttamente, coinvolgendo i nostri viaggiatori a donare al progetto [AROUND AWT](#), sia indirettamente, visitando aree remote portando così sviluppo economico e suggerendo di donare il proprio contributo a progetti.

Siamo soci sostenitori e membri di associazioni come la [AITR](#): Associazione Italiana Turismo Responsabile.

Monitoriamo di continuo la situazione politica e sociale delle nostre destinazioni, comunicando, dove possibile, tutte le informazioni rilevanti ai viaggiatori prima della partenza.

IMPEGNO ECONOMICO

Ci appoggiamo a fornitori, prodotti e servizi che rappresentano l'opzione più etica disponibile, anche quando questo significa pagare un prezzo ragionevolmente maggiore paragonato ad altre opzioni presenti sul mercato.

Utilizziamo sistemazioni che vengono scelte con cura seguendo un'idea di conservazione del territorio e sostenibilità del viaggio, preferendo posizioni a stretto contatto con la natura. Dove possiamo ci appoggiamo a piccole strutture gestite da locali.

Non ci appoggiamo a strutture o fornitori dove sappiamo vi sia sfruttamento del lavoro.

Dove possibile ci riforniamo nei mercati, comprando direttamente dai piccoli produttori frutta e verdura, sostenendo così le piccole economie.

Incoraggiamo i viaggiatori a comprare manufatti locali che non danneggino l'ambiente e che non siano di supporto a traffici illeciti.

IMPEGNO AMBIENTALE

Utilizziamo internet e le e mail come principale mezzo di comunicazione; questo minimizza gli sprechi associati all'uso della carta stampata.

Utilizziamo, dove possibile, carta riciclata per tutti i nostri comunicati stampati.

Supportiamo e doniamo parte dei nostri introiti ad organizzazioni come [AROUND AWT](#) e ad altre associazioni anche attraverso la programmazione dei viaggi/spedizioni. Siamo membri della TIES, International Ecotourism Society e dell'AITR, Associazione italiana Turismo responsabile.

Minimizziamo gli sprechi come energia elettrica e acqua utilizzando le batterie del truck per ricaricare il materiale elettrico e gestendo le riserve di acqua in modo accurato.

Ricicliamo: in Africa nulla si butta! Dove possibile consegniamo parte di ciò che consideriamo non più utile, a chi invece ne ha bisogno. Seguiamo inoltre, dove possibile, questa semplice regola: ciò che in Africa è dannoso per l'ambiente e non si ricicla si porta a casa! Le pile usate sono un semplice esempio.

Utilizziamo piccole strutture che minimizzano gli impatti negativi sull'ambiente. Ci appoggiamo, dove possibile, a strutture costruite con materiali locali, così come a strutture che utilizzano fonti di energia rinnovabili come pannelli solari.



Follow us

Malawi e Zambia

L'incontro con un popolo tra le verdi colline del tè, nel vivo delle tradizioni del Malawi, passando attraverso la natura sconfinata South Luangwa national park.



TERMINI E CONDIZIONI

COME PRENOTARE

Previa conferma disponibilità, UN ACCONTO DEL 20% E' NECESSARIO PER CONFERMARE LA PRENOTAZIONE. Una volta ricevuta la prova del pagamento, insieme alla Scheda di Prenotazione compilata, la vostra prenotazione è da noi confermata e accettata.

A MENO DI ACCORDI PRECEDENTI E DIVERSI, IL PAGAMENTO FINALE DEVE ESSERE PERFEZIONATO DI NORMA 6 SETTIMANE PRIMA DELLA DATA DI PARTENZA

I PAGAMENTI CON VISA PRESSO LA NOSTRA SEDE SONO BENVENUTI (solo VISA, MASTERCARD NO o altre carte). Notare che la nostra VISA è collegata con il CONTO LOCALE E IL TASSO DI CAMBIO del giorno viene estrapolato DA XE.COM. IN MALAWI C' E' UNA COMMISSIONE DEL 5% PER I PAGAMENTI VIA VISA.

In caso di pagamento in Malawi Kwacha si prega di notare che usiamo il più alto tasso di acquisto imposto dagli uffici di cambio.

CANCELLAZIONE / RIMBORSI

La richiesta di cancellazione deve avvenire per iscritto ed è efficace solo attraverso ricevuta di notifica. Si noti che vi verrà offerta una data alternativa di partenza senza alcuna penale. Se ciò non dovesse essere possibile, seguiamo le nostre PENALI DI CANCELLAZIONE:

SE IL PREAVVISO è prima dei 60 giorni della data di partenza, 20% di penale
Da 59 giorni a 28 giorni prima, 40%
Da 27 a 14 giorni prima, 60%
100% con meno di 14 giorni di preavviso

ASSICURAZIONE

Un' assicurazione che copre la cancellazione, riduzione e tutte le spese mediche tra cui l'evacuazione aerea è obbligatoria per tutti i clienti che viaggiano con AFRICAWILDTRUCK. E' responsabilità di chi viaggia, fare in modo che l'assicurazione copra le attività di viaggio (previste o volontarie) e le esigenze di tutti i viaggiatori. Alcune attività di viaggio di natura pericolosa (ad esempio, immersioni, equitazione, mountain bike, ecc ...) portano con sé i rischi per la salute del viaggiatore o addirittura la morte. E' responsabilità del viaggiatore avere familiarità con queste attività e di accettare i rischi che possono derivare dalla loro pratica, così come assicurarsi che la polizza di assicurazione di viaggio copra la pratica di queste attività. È richiesto al viaggiatore di avere letto e di portare in viaggio la polizza assicurativa.

SALUTE

Pur essendo in grado di dare indicazioni sugli obblighi di vaccinazioni, non siamo medici. E' responsabilità del viaggiatore assicurarsi di avere consigli dettagliati da parte medica. AFRICAWILDTRUCK non è da ritenersi responsabile per danni o problemi derivanti dalla suddetta mancanza da parte del viaggiatore. I viaggiatori, inoltre, che hanno problemi di salute, le donne incinta o chi è appena tornato da un viaggio in altri Paesi devono controllare con attenzione gli obblighi e attenersi alle prescrizioni del proprio medico. Le spese mediche sostenute per eventuali ricoveri o check-up sono a carico del viaggiatore.

OBBLIGHI DEL VIAGGIATORE

E' responsabilità di ogni viaggiatore essere dotato di un passaporto individuale per tutti i paesi visitati, così come visti turistici e di transito e dei certificati sanitari che possono essere richiesti. Essi devono anche seguire le regole di prudenza e diligenza, tutte le informazioni fornite loro dall'organizzatore, nonché regolamenti e disposizioni amministrative o legislative relative al paese o ai paesi visitati. I partecipanti sono chiamati a rispondere di tutti i danni che l'organizzatore dovesse subire a causa della loro incapacità di adempiere agli obblighi di cui sopra. Il viaggiatore è tenuto a fornire all'organizzatore tutti i documenti, le informazioni e le prove in suo possesso utili per l'esercizio del diritto di surroga di quest'ultimo nei confronti dei terzi responsabili del danno ed è responsabile verso l'organizzatore del pregiudizio arrecato al diritto di surrogazione. Il viaggiatore deve comunicare per iscritto all'organizzatore, all'atto della prenotazione, eventuali esigenze particolari (ad esempio pasti vegetariani) che possono essere oggetto di accordi specifici sulle modalità del viaggio, purché sia possibile adempiere.

BAGAGLIO

Per ragioni di spazio e convivenza il viaggiatore potrà avere un solo zaino grande di massimo 15 kg con dimensioni massime di 30 x 40 x 50 cm oltre al classico zainetto a mano con attrezzatura fotografica. Ci raccomandiamo di rispettare le dimensioni. In caso di peso e dimensioni in eccedenza potrebbe essere applicata una tassa di 50€ al kg.

RESPONSABILITA'

Né AFRICAWILDTRUCK (di seguito denominata "la società"), né le persone che agiscono per, attraverso o per conto della società sarà responsabile per qualsiasi perdita o danno di qualsivoglia natura e senza limitare la generalità di quanto precede non deve essere ritenuta responsabile di perdite o danni derivanti da eventuali errori od omissioni contenuti nelle sue brochure / sito web o altra letteratura, ritardo o mancata conferma o accettazione delle prenotazioni, perdite o danni causati da ritardi, malattia, infortunio o decesso, sia causato dalla negligenza o non.

Inoltre, la società ha il diritto in qualsiasi momento a sua discrezione, di annullare qualsiasi tour o il residuo della stessa o di procedere a qualsiasi modifica nel percorso o il tempo dovrebbe qualsiasi causa, a parere della società di rendere necessario farlo, e non deve essere responsabile per qualsiasi perdita o danno derivante da tale cancellazione o alterazione.

DATE

Le date di viaggio potrebbero essere sottoposte a piccoli cambiamenti in qualsiasi momento. Le date indicate sul sito www.africawildtruck.com potrebbero subire variazioni che verranno comunicate il più tempestivamente possibile.

IMMAGINI

Tutte le immagini raccolte durante il viaggio da AFRICAWILDTRUCK in forma di fotografia o di video potrebbero essere utilizzate da AFRICAWILDTRUCK con finalità promozionali o di marketing per l'azienda, incluso materiale di tipo stampato, video, o internet.

FILOSOFIA DI VIAGGIO

Prima di prenotare un viaggio con noi, è necessario aver letto ed accettato la nostra *Filosofia di viaggio*. Durante le nostre spedizioni spesso è necessario portare con sé una buona dose di flessibilità. Gli itinerari potrebbero essere modificati sul posto senza compromettere la buona riuscita del viaggio; essi, infatti, devono essere considerati come indicazioni delle nostre intenzioni, più che veri e propri obblighi di contratto. Le condizioni meteo, così come gli eventi locali, potrebbero a volte determinare cambiamenti di itinerario, di pernottamenti, o di trasporti. Accettiamo la tua prenotazione sapendo che hai compreso la particolarità di questi viaggi, che possono includere inconvenienti e disagi. Non saranno dati rimborsi per eventuali servizi non utilizzati.



Follow us