



Malawi

Esplorando la montagna magica di Mulanje, vetta più alta dell'Africa meridionale, l'isola nel cielo.

10 giorni di viaggio con possibili estensioni

Il calcolo dei giorni di viaggio esclude i voli.

stagione consigliata: da aprile a dicembre

CIO' CHE VEDREMO

La chiamano *la montagna magica* e *l'isola nel cielo*.

Sembra che J. R.R. Tolkien abbia iniziato a scrivere del fantastico mondo della Terra di mezzo in *Lo Hobbit*, subito dopo un lungo viaggio in Malawi che includeva il monte Mulanje e le sue atmosfere magiche.

Non fatichiamo a crederci: Mulanje è un luogo di grande ispirazione, dove si respira l'unicità di questa terra. Sarà per le numerose leggende che popolano le tradizioni orali di spiriti misteriosi, tra cui Napolo, il creatore del vento e delle tempeste, sarà per la sua posizione particolarissima che lo inserisce nella rete mondiale delle **Riserve della biosfera**, sarà forse perché le sue pendici, coperte da chilometri di **colline di tè**, rendono il panorama ancora più sognante.

I panorami si aprono in modo spettacolare in **enormi e dolci colline** coperte dal manto immacolato e verde del tè. Camminando tra gli spazi immensi delle piantagioni potremo incontrare **i lavoranti del tè**, che con pazienza raccolgono le giovani foglie in cima alle piante, foglia dopo foglia, fino a riempire gli enormi cesti che portano sulle spalle.

Esplorare l'isola nel cielo: una sfida tra cascate, picchi e nuvole, per raggiungere Sapitwa a 3002 metri, sul tetto dell'Africa meridionale, nel cuore del Malawi.

DURATA: 10 giorni. Possibilità di estensioni **sulle bellissime spiagge del Lago Malawi.**

SPEDIZIONE
TREKKING



INDICE

IL VIAGGIO	2
MEZZO DI TRASPORTO E SISTEMAZIONI	3
GUIDA AI SAFARI	4
FILOSOFIA DI VIAGGIO	5
PROGRAMMA DI VIAGGIO	6
QUOTA DI PARTECIPAZIONE	7
CONSIGLI DI VIAGGIO	8
EQUIPAGGIAMENTO	9
ECO-TURISMO	10
TERMINI E CONDIZIONI	11



AROUND AWT

Malawi

Esplorando la montagna magica di Mulanje, vetta più alta dell'Africa meridionale, l'isola nel cielo.



stagione consigliata: da aprile a dicembre

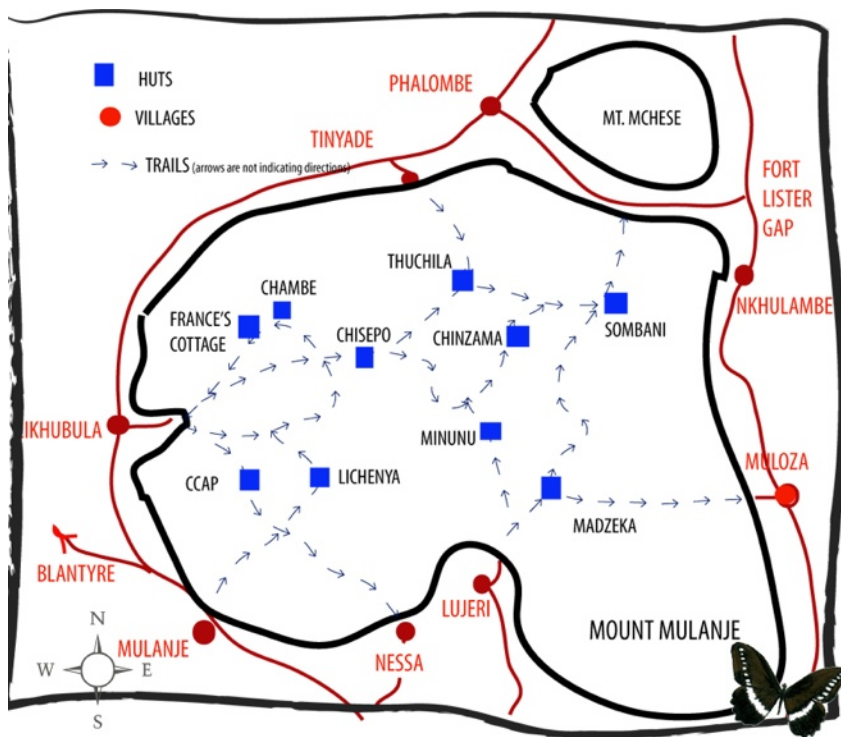


IL VIAGGIO

Ad una sessantina di chilometri dalla città di **Blantyre**, nel sud del Malawi, si staglia solitario il massiccio di Mulanje, chiamato in Chichewa l'isola nel cielo, un grande e spettacolare granito di circa 650km².

L'altitudine media è di circa 2000 metri ed almeno una ventina di picchi sopra i 2500 metri popolano questo gigante che ha il primato di essere **la montagna più alta dell'Africa meridionale**, arrivando, con il picco di Sapitwa, a quota 3002m.

Il monte Mulanje, protetto all'interno della **Mulanje Mountain Forest Reserve** alla base si trova ad una altitudine media di circa 650m ed è una zona completamente ricoperta dal manto verde del tè e da **foreste** di bamboo o di piante uniche che si trovano solo qui (se ne contano almeno 500) come il prezioso e famoso e vulnerabile **cedro di Mulanje**, *Widdringtonia whytei* e di piante endemiche che fanno sì che qui sia conservata **la più alta biodiversità di piante** dell'intero Malawi. La diversità di felci è incredibile con oltre 100 specie registrate in foresta e nuove specie che devono essere ancora classificate. Endemici anche il camaleonte *Chamaeleo mlanjensis*, due specie di gecko *Lygodactylus rex* e *L. bonsi* e altre rane. Tra i mammiferi presenti 66 specie tra cui babbuini, scimmie e piccole antilopi, iene, leopardi anche se di difficile avvistamento; è l'unico luogo in



Malawi dove è presente il roditore *Aethomys namaquensis*. Il monte Mulanje è importante anche per le farfalle: se ne contano ben 233 specie, impossibile elencare tutte ma almeno tre endemiche di Mulanje: *Charaxes margaretae*, *Cymothoe melanjae* e *Baliochila nyasae*. È inoltre inserita nei siti IBA (Important Bird Areas) con circa 300 specie di uccelli registrate ed alcune specie vulnerabili come l'Apale ali bianche *Apalis chariessa* o l'alete di Tyholo *Alethe choloensis* e il tordo maculato *Zoothera guttata*, entrambi minacciati. 22 delle 56 specie di uccelli presenti nel sistema formato dall'arcipelago afro-montano Usambara/Mulanje si riproducono sul monte Mulanje.

Non dimentichiamo che tè e tabacco sono risorse fondamentali per il Malawi, la cui economia dipende praticamente per intero dalle coltivazioni di questi due prodotti. Le prime **piantagioni di tè** in Africa vennero introdotte alla fine dell'Ottocento proprio in Malawi: i panorami si aprono in modo spettacolare in **enormi e dolci colline** coperte dal manto immacolato e verde del tè. Camminando tra gli spazi immensi delle piantagioni potremo incontrare **i lavoranti del tè**, che con pazienza raccolgono le giovani foglie in cima alle piante, foglia dopo foglia, fino a riempire gli enormi cesti che portano sulle spalle.

Il numero di **leggende**, miti con presenze di spiriti che circondano la percezione della montagna di Mulanje non è presente per nessun altro luogo del Malawi e moltissime sono custodite in segreto nella tradizione orale: ancora oggi c'è molto da scoprire. Una possibile spiegazione a ciò è che i Batwa, antichi abitanti della montagna, sono ricordati sotto forma di spiriti. Ci sono spiriti in particolare negli alberi, alcuni sono proprio la casa degli spiriti.

Camminando sulla montagna vi racconteremo qualche incredibile leggenda!

Dalla base di **Africa Wild Truck**, ai piedi della montagna, tra Lujeri e Muloza, ci sono alcune delle viste più incredibili delle **cascate** delle sorgenti dei fiumi Ruo e da qui partono alcune dei percorsi più scenografici per raggiungere gli **11 rifugi** presenti sull'altopiano, ben connessi tra loro attraverso numerosissimi sentieri di montagna con tempi di percorrenza che vanno dalle tre alle sei ore, con possibilità di restare sempre in movimento sulla montagna per addirittura un mese: un pieno di ossigeno ed energia nuova.

Le difficoltà per le escursioni, vanno da moderate (T2) e possibili per camminatori di medio livello essendo ad una altitudine comunque moderata e su buoni sentieri con un certo numero di salite e discese a abbastanza impegnative (T3) per camminatori con un po' di allenamento e su un po' sconnessi.

Lontano dal turismo, lontano dai circuiti più (e a volte anche da quelli meno!) battuti, nonostante le **bellezze struggenti dei suoi paesaggi**, il suo popolo ospitale ed incredibilmente amichevole, i chilometri di spiagge incontaminate di sabbia dorata, il Malawi resta un Paese non ancora scoperto dal turismo e questo lo rende ancora più affascinante.



IL MEZZO DI TRASPORTO

Le uniche distanze percorse in jeep saranno quelle per raggiungere la base di AfricawildTruck, da e per l'aeroporto di Blantyre. Cammineremo a contatto con la natura, sulla montagna più alta dell'Africa meridionale, attraversando i rifugi presenti sull'altopiano. Un viaggio che ancora oggi è simile a quello che fece l'esploratore David Livingstone.

LE GUIDE

Le guide professioniste sono state selezionate sul campo durante i nostri trekking e si sono distinte per la loro altissima preparazione, esperienza e affidabilità e sono annoverate, ovviamente, tra le guide ufficiali dal Ministero del Turismo. Sono guide che abbiamo scelto con cura seguendo un'idea di sostenibilità del viaggio e impegno sociale, per garantire al viaggiatore esperienze più profonde che generano benefici alle comunità locali.

LE SISTEMAZIONI



A Mulanje, alla base della montagna, trascorreremo le notti in piacevole casa coloniale, base di AfricaWildTruck, nella zona del fiume Ruo.

Le notti sulla montagna verranno trascorse in semplici ma confortevoli rifugi di montagna, dotati di acqua e legna. L'attrezzatura da montagna (materassini, tende e cucina da campo sarà sempre a disposizione).

Le strutture sono state scelte con cura seguendo un'idea di conservazione del territorio e sostenibilità del viaggio, preferendo posizioni a stretto contatto con la natura. Per avere l'elenco dei lodge e campeggi [scriveteci!](#)

IL PERIODO

Le temperature dipendono largamente dalla stagione, dalle altitudini e dalle latitudini. Qui a fianco una tabella indicativa delle temperature medie nelle varie stagioni. Il mese più caldo è novembre, il mese più fresco è giugno/ luglio. La stagione secca, va da Aprile/Maggio a Novembre/Dicembre, periodo in cui consigliamo i trekking sulla montagna. La stagione umida va usualmente da Dicembre/gennaio a Marzo/Aprile. **Contattaci** per avere informazioni maggiori sulla stagione in corso, non tutti gli anni sono uguali!

LE STRADE

Sulla montagna, le difficoltà per le escursioni, vanno da moderate (T2) e possibili per camminatori di medio livello essendo ad una altitudine comunque moderata e su buoni sentieri con un certo numero di salite e discese abbastanza impegnative (T3) per camminatori con un po' di allenamento e su terreni un po' sconnessi.

TEMPERATURE °C MEDIE	FEBBRAIO	LUGLIO	NOVEMBRE
Blantyre e ai piedi della montagna	min 18 - max 27	min 7 - max 23	min 25 max 35
a 2500 metri	min 12 - max 23	min 1 max 20	min 18 max 28

Malawi

Esplorando la montagna magica di Mulanje, vetta più alta dell'Africa meridionale, l'isola nel cielo.



GUIDA AI TREKKING

Il **trekking** sul monte Mulanje è una delle esperienze più suggestive ed affascinanti che si possano fare in Malawi ed in Africa in generale.

Camminando a contatto con la natura, **sulla montagna più alta dell'Africa meridionale**, attraversando i rifugi presenti sull'altopiano, è un viaggio che ancora oggi è simile a quello che fece l'esploratore David Livingstone.

Accompagnati da una guida professionista e, se lo desiderate, da un portatore, esploreremo un' area della **riserva forestale** fatta di tracce, odori, piante endemiche, avifauna e mammiferi come antilopi o piccoli predatori e infiniti spunti che solo la natura può offrire. E' richiesta una passione per la montagna ed un allenamento base, oltre al rispetto di poche e semplici regole dettate dalla particolarità dei luoghi.

Fotografia durante il trekking: sarà sempre permesso portare con sé la propria attrezzatura fotografica. Le guide cercheranno di fermarsi quando lo desidererete e nelle condizioni migliori, laddove la sicurezza lo permetta.

Da sapere: nei parchi o all'interno delle riserve, verrà fatto firmare uno scarico di responsabilità obbligatorio per accedervi data la particolarità dei luoghi.



Malawi

Esplorando la montagna magica di Mulanje, vetta più alta dell'Africa meridionale, l'isola nel cielo.



FILOSOFIA DI VIAGGIO

Definiamo i nostri viaggi **spedizioni**, parola che ci sembra meglio racchiudere lo spirito di avventura e di scoperta di luoghi selvaggi, la capacità di adattamento necessaria e la voglia di condividere con i compagni questa esperienza.

I nostri programmi vengono preparati con cura e nascono dall'esperienza diretta e prolungata che abbiamo dei luoghi in cui trascorriamo buona parte dell'anno. Questo ci permette di trasmettere la conoscenza dell'ambiente e delle comunità locali a chi è disposto a vivere un'avventura più che un viaggio organizzato.

In spedizione viviamo sulla strada e godiamo di ogni singolo imprevisto o avvenimento che possa destare curiosità. Ci piace assaggiare la cucina locale e non certo nei grandi alberghi delle capitali, ma assaporando un samoosa fritto su una bancarella o cenando con un piatto di riso fumante alla luce di una candela, sempre con immenso piacere e senza inorridire spaventati.

Non viaggiamo con l'aria condizionata, chiusi in fuoristrada, guardando l'Africa dal finestrino, pensando tutto il giorno a quanti km mancano, quando ci sarà l'asfalto o che cosa si mangerà per cena, ma la viviamo sporcandoci di terra rossa, respirandone gli odori, fotografando i colori, curiosando tra le bancarelle di frutta e verdura e facendoci assalire dai bimbi curiosi sulla strada senza pregiudizi, mode, atteggiamenti o chissà quanti altri vizi o abitudini.

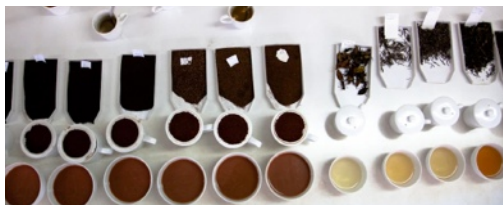
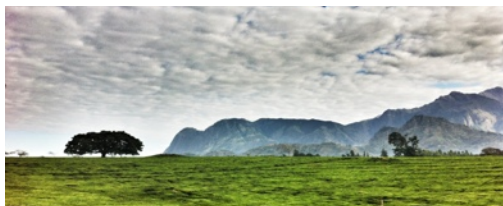
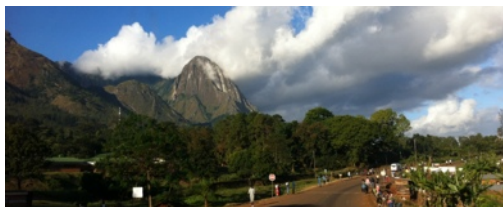
Chi viaggia con noi non pensa solo a raggiungere una meta, a spostarsi rapidamente da un luogo ad un altro, ma a godere degli infiniti momenti durante il viaggio anche quando si è fermi e non c'è nulla da fare. Il far niente trasforma il solo sentire nell'ascoltare ed il guardare nel vedere. Quante ricchezze ed emozioni perdiamo nel nostro instancabile correre? A quanti dettagli, forme, immagini, soggetti rinunciamo passandovi accanto di fretta? Sprecare il tempo in Africa è fondamentale, i sensi si appropriano del mondo intorno a noi senza alcuna barriera.

Non vogliamo chi viaggia portando la propria casa in valigia e vuole trovare ovunque quello che ha lasciato tra le mura domestiche o chi si lamenta davanti ad un tramonto che il cellulare non prende: stress e frenesia devono rimanere all'aeroporto perché non vanno a braccetto con questo Continente.

Chi alla prima difficoltà si rifugia in un supermarket per comprare il Nesquik o piange perché non c'è l'acqua calda o la corrente per asciugarsi i capelli non deve neanche pensare di partire, questi sono lussi ai quali spesso dobbiamo rinunciare nel rispetto di un senso sociale e solidale verso le comunità di un Continente che soffre di povertà e sottosviluppo.

Non ci piace chi non ha rispetto degli animali e della natura, chi spreca acqua, energia e risorse senza rispetto dell'ambiente, chi non chiede aiuto e chi non lo dà e chi non ha cura del nostro materiale.

Questa è la nostra filosofia che premia chi la pensa come noi.'



PROGRAMMA DI VIAGGIO

1° GIORNO BLANTYRE, MALAWI

Arrivo a Blantyre, in Malawi, Paese accogliente e caloroso: la sua gente ha un cuore caldo ed ospitale che in nessun altro Paese dell'Africa abbiamo mai sentito. Incontro con lo staff di Africa Wild Truck e trasferimento a Mulanje, in una delle più antiche case coloniali, situata in una piacevole e verde giardino. Cena alla base di AfricaWildTruck.

2° - 3 GIORNO MULANJE

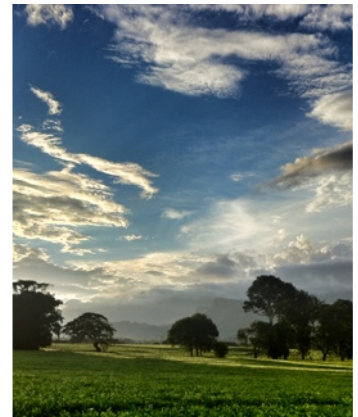
Un paio di giorni di ambientamento sono necessari per intraprendere la scalata e pianificare alcuni dettagli in modo da personalizzare al meglio il trekking. Mulanje offre panorami incredibili ai piedi della omonima montagna, colline e colline del tè come distese senza fine e il colore verde brillante lascia spazio solo al rosso delle piste labirintiche che attraversano le piantagioni. Unico il colore rosso del suo tè nero. Pernottamento in antica casa coloniale.



4° GIORNO MULANJE - CHAMBE HUT

Questa passeggiata ci porterà sul plateau.

Potremo imboccare lo scenico sentiero Chapaluka, (3 ore e mezza/ 5 ore) oppure il sentiero Chembe Plateau, più corto (dalle due alle quattro ore). Spettacolari scenari si apriranno dietro di noi e finalmente arriveremo al rifugio di Chambe, uno dei più grandi, da cui potremo osservare il versante sud-est del picco di Chambe, che si trova a quota 2557 m. Pernottamento in rifugio.

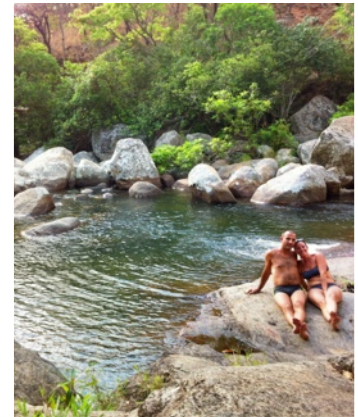


5° GIORNO CHAMBE - SAPITWA- CHISEPO HUT

Oggi raggiungeremo la vetta di Sapitwa, 3002 metri, vetta più alta dell'Africa meridionale. Il cammino è lungo e a tratti la vegetazione si fa densa. Occorrono circa 5 ore per raggiungere la vetta. La vista dal picco è panoramica sull'intero plateau, nei giorni tersi si riesce a scorgere la base della montagna. Ritorno al semplice rifugio Chisepo hut, dove vi racconteremo le leggende della montagna!

6° GIORNO CHISEPO HUT - THUCHILA

Dalla Chisepo Junction il cammino prosegue e i ruscelli formano pozze balneabili meravigliose; la vallata regala paesaggi unici e finalmente si raggiunge il grazioso rifugio di Thuchila, dove le stelle non ci saranno mai sembrate così vicine.



7° GIORNO - THUCHILA

Una giornata di relax a Thuchila, dove, dopo le fatiche dei giorni passati, potremo godere del panorama e rilassarci nelle pozze della Thuchila Valley.

8° GIORNO THUCHILA- MINUNU

Da Thuchila, ci inoltreremo nel bacino del fiume Ruo, e dopo circa un paio di ore una nuova valle di fronte a noi, dove potremo avvistare piccoli mammiferi, uccelli e una flora unica, chiamata, per bio diversità le Galapagos d'Africa. Dopo aver attraversato un ponte di legno, a circa quattro ore di cammino da Thuchila, dopo il bivio per il rifugio di Sombani, raggiungeremo il rifugio di Minunu.

9° GIORNO MINUNU - LUJERI - DISCESA

Non sorprende che si racconti che J.J. R. Tolkien abbia tratto ispirazione da queste vallate per i suoi romanzi. Dopo circa quattro ore di cammino raggiungeremo la stazione idroelettrica di Lujeri, dove da qui arriveremo alla base di AfricaWildTruck in altre tre ore di cammino, su una strada viva e sterrata, piena di vitalità malawiana. Pernottamento presso la base di AfricaWildTruck.



10° GIORNO BASE DI AFRICAWILDTRUCK - BLANTYRE

Dalla base di AfricaWildTruck ci muoveremo con calma per l'aeroporto internazionale Chileka

POSSIBILITÀ DI ESTENSIONI *SULLE BELLISSIME*

SPIAGGE DEL LAGO MALAWI o NEL MAJETE NATIONAL PARK!

DA SAPERE

La spedizione potrà essere modificata sul posto ed in qualsiasi momento per ragioni tecniche, organizzative o di sicurezza senza stravolgere il progetto iniziale.

Malawi

Esplorando la montagna magica di Mulanje, vetta più alta dell'Africa meridionale, l'isola nel cielo.



QUOTA DI PARTECIPAZIONE: 1680 €
incluse VAT 16,5%, Tourism Levy 1% e tasse 30%

SCONTI

Sono previsti i seguenti sconti:

- Sconti per gruppi di minimo 4 persone
- Sconti famiglia: per ragazzi e bambini sotto i 12 anni
- 10% per viaggiatori che hanno già partecipato ad almeno un viaggio con AFRICA WILD TRUCK (base minima di 4 persone)

Gli sconti sono soggetti a variazioni e non sono tra loro cumulabili.

LA QUOTA INCLUDE

- guide parlanti inglese autorizzate dal Ministero del Turismo malawiano
- tutti i trasporti, da e per l'aeroporto, le tasse stradali
- tutti gli ingressi nel Mount Mulanje Forest Reserve
- tutti i pernottamenti in lodge e rifugi come da programma, vedi pagina 3
- i pasti
- bevande
- attrezzatura da montagna (materassini, tende e materiale per la cucina da campo, laddove necessario)
- 50US\$ che Africa Wild Truck dona interamente ad AROUND AWT (vedi pag. 11)
- VAT (16,5%), TOURISM LEVY (1%) e tasse governative (30%)

LA QUOTA NON INCLUDE

- I voli (contattateci in ogni caso anche per i voli; stiamo valutando le opzioni più vantaggiose in collaborazione con BORGPO VIAGGI SAS - Via Bonafous 2-h, 10123 Torino, Tel.+39.011.8129845, Fax: +39.011.8398886, e-mail: borgopoviaggi@tin.it)
- la polizza assicurativa di viaggio Europassistance/Globy o similare (annullamento, bagaglio, medica vivamente consigliata -è possibile stipularla insieme all'agenzia segnalata qui sopra oppure on-line - scriveteci, vi aiuteremo a trovare la soluzione migliore!)
- Escursioni facoltative non menzionate
- Eventuali spese personali
- Tutto ciò non espressamente indicato ne "La quota include"

MODALITA' DI PRENOTAZIONE

La quota di partecipazione è di 1680 €

La quota di prenotazione è pari ad un acconto di 680€.

Il resto della quota, pari a 1000€ può essere pagata in diverse modalità che verranno definite al momento dell'iscrizione e cioè:

- 1) Via BONIFICO BANCARIO. Al momento della prenotazione ti invieremo tutti i dettagli e la procedura per pagare sul conto di AfricaWildTruck in Malawi.
- 2) Con carta di credito VISA. Direttamente al tuo arrivo in Malawi, presso gli uffici di AfricaWildTruck.
- 3) Via PAYPAL sul conto PAYPAL di AfricaWildTruck.
- 4) In CONTANTE, al tuo arrivo in Malawi, presso gli uffici di AfricaWildTruck, che ha regolare licenza e autorizzazione governativa per accettare qualsiasi valuta (€, US\$, £, Rand, etc...)

Nel caso di rinuncia al viaggio la cifra versata verrà rimborsata nel caso di sostituzione del partecipante; in caso non sia possibile sostituire il partecipante la cifra versata non verrà restituita se non è stata stipulata l'assicurazione di viaggio; **leggi le nostre "Condizioni e termini" in allegato.**

PRENOTA!

Contattaci all'indirizzo info@afriawildtruck.com per prenotare on line il tuo posto o per qualsiasi altra informazione.

WE ACCEPT
PAYMENT WITH

PayPal

VISA

CONSIGLI DI VIAGGIO

SALUTE

Nessun obbligo di vaccino. [Scriveteci](#) per maggiori informazioni!
 Consigliamo di effettuare questi vaccini:

- tetano
- febbre tifoide
- epatite A e B

Per ciò che riguarda la malaria, malattia trasmessa dalla puntura della zanzara femmina del genere anofele, la sua prevenzione è data in primo luogo da una prevenzione di tipo meccanico ossia evitare di farsi pungere seguendo queste regole:

- dormire sotto le zanzariere
- usare insetticidi per eliminare eventuali zanzare
- dopo il tramonto, quando le zanzare sono più attive, evitare di lasciare scoperte parti del corpo, indossando pantaloni e camicie a maniche lunghe di colori chiari perché i colori scuri attraggono le zanzare e spruzzare le parti del corpo scoperte con Autan Extreme

Per l'utilizzo di eventuali farmaci antimalarici suggeriamo di consultare l'ufficio di igiene pubblico; le norme sanitarie infatti variano molto velocemente.



FARMACIA DA VIAGGIO

Consigliamo di portare una piccola scorta di questi medicinali:

- Analgesici/antipiretici: acido acetilsalicilico e nimesulide
- Antibiotici: come ciproxin o amoxicillina o acido clavulanico
- Antimalarici: da portare comunque 2 confezioni di Lariam in caso di emergenza
- Antidiarroici: loperamide o caolino in caso di sintomi (da utilizzare solo se veramente necessario!)
- Sali reidratanti: in caso di perdite di liquidi
- Contro il mal di auto/aereo: una confezione di compresse o gomme da masticare
- Antistaminici: in caso di reazioni allergiche
- Forbici, pinzette e termometro
- Creme solari
- Insettifughi (tipo autan estreme)

BAGAGLIO

Per ragioni di spazio e convivenza ogni persona dovrà avere un solo zaino grande di max 15 kg con dimensioni massime di 30x40x50 cm (60 litri) oltre al classico zainetto a mano con attrezzatura fotografica.
Vi raccomandiamo di rispettare le dimensioni.

Suggeriamo gli zaini da montagna con spillacci.

BIANCHERIA

Sarà possibile lavare la biancheria dove ci fermeremo per almeno 2 notti.



Malawi

Esplorando la montagna magica di Mulanje, vetta più alta dell'Africa meridionale, l'isola nel cielo.



EQUIPAGGIAMENTO

DOCUMENTI E VISTI RICHIESTI

Necessario il passaporto valido per almeno 6 mesi dalla data di partenza e con almeno due pagine libere; per l'ingresso in Malawi il visto ottenibile è in aeroporto ed è gratuito per chi ha passaporto italiano.

ABBIGLIAMENTO

scarpe da trekking comode
sandali tecnici
ciabatte facili da asciugare per doccia
giacca a vento
k-way
felpa/pile
pantaloni lunghi cotone/lino
camicie a maniche lunghe cotone/lino
magliette cotone
costume da bagno
biancheria intima
marsupio piatto sottomaglia per passaporto
occhiali da sole
cappello

ALTRO

sacco a pelo che resista a 5 gradi per i freddolosi
asciugamano
binocolo
torcia da testa
coltellino/borraccia
macchina fotografica/videocamera/batterie di ricambio!!!
fotocopia passaporto e 2 fototessere
potrebbero essere utili barrette energetiche

IL PERIODO

Le temperature dipendono largamente dalle altitudini e dalle latitudini. Per maggiori informazioni **Contattaci!**



Malawi

Esplorando la montagna magica di Mulanje, vetta più alta dell'Africa meridionale, l'isola nel cielo.



ECO TURISMO

IL SUPPORTO DI AFRICA WILD TRUCK

La filosofia di viaggio di AFRICA WILD TRUCK si pone l'obiettivo di minimizzare al massimo i potenziali impatti negativi derivanti dal turismo che includono danni sociali, economici ed ambientali. Siamo consapevoli che il turismo abbia però anche una enorme capacità di apportare benefici in aree remote come la crescita economica, il supporto allo sviluppo e l'impegno nella conservazione del territorio. Viaggiare in modo responsabile significa seguire una precisa filosofia di viaggio che vogliamo serva a preservare le bellezze e la cultura di questo meraviglioso continente alle generazioni future.

IMPEGNO SOCIALE

- Viaggiamo con piccoli gruppi per ridurre l'impatto di viaggio.
- Tra le nostre destinazioni vi sono aree in cui sappiamo che il turista è ben accolto dalle comunità locali.
- Pensiamo che il contatto con la gente e le culture locali sia uno degli aspetti imprescindibili di un viaggio. Comprensione, tolleranza e rispetto reciproco tra culture differenti spesso significano anche semplici regole da seguire che verranno espresse al viaggiatore sia prima che durante il viaggio. Incuriamo il viaggiatore ad avere un atteggiamento aperto e ad imparare usi e costumi, così come parole base nella lingua locale.
- Diamo lavoro ai locali affinché i viaggiatori, ancora una volta, abbiano la possibilità di interagire con gli africani e affinché i soldi siano diretti alla popolazione.
- Sosteniamo un certo numero di progetti di conservazione territoriale e sociale, sia direttamente, coinvolgendo i nostri viaggiatori a donare al progetto **AROUND AWT**, e al progetto **PAW**, sia indirettamente, visitando aree remote portando così sviluppo economico e suggerendo di donare il proprio contributo a progetti come la **FLYING FOREST**.
- Siamo soci sostenitori e membri di associazioni come la **AITR**: Associazione Italiana Turismo Responsabile.
- Monitoriamo di continuo la situazione politica e sociale delle nostre destinazioni, comunicando, dove possibile, tutte le informazioni rilevanti ai viaggiatori prima della partenza.

IMPEGNO ECONOMICO

- Ci appoggiamo a fornitori, prodotti e servizi che rappresentano l'opzione più etica disponibile, anche quando questo significa pagare un prezzo ragionevolmente maggiore paragonato ad altre opzioni presenti sul mercato.
- Utilizziamo sistemazioni che vengono scelte con cura seguendo un'idea di conservazione del territorio e sostenibilità del viaggio, preferendo posizioni a stretto contatto con la natura. Dove possiamo ci appoggiamo a piccole strutture gestite da locali.
- Non ci appoggiamo a strutture o fornitori dove sappiamo vi sia sfruttamento del lavoro.
- Dove possibile ci riforniamo nei mercati, comprando direttamente dai piccoli produttori frutta e verdura, sostenendo così le piccole economie.
- Incuriamo i viaggiatori a comprare manufatti locali che non danneggino l'ambiente e che non siano di supporto a traffici illeciti.

IMPEGNO AMBIENTALE

- Utilizziamo internet e le e mail come principale mezzo di comunicazione; questo minimizza gli sprechi associati all'uso della carta stampata.
- Utilizziamo, dove possibile, carta riciclata per tutti i nostri comunicati stampati.
- Supportiamo e doniamo parte dei nostri introiti ad organizzazioni come **AROUND AWT**, la **PAW** impegnata in progetti di conservazione del territorio e ad altre associazioni anche attraverso la programmazione dei viaggi/spedizioni. Supportiamo la **Flying Forest**, impegnata direttamente nella semina e nel recupero di numerose foreste. Siamo membri della **TIES**, **International Ecotourism Society** e dell'**AITR**, Associazione italiana Turismo responsabile.

- Minimizziamo gli sprechi come energia elettrica e acqua utilizzando le batterie del truck per ricaricare il materiale elettrico e gestendo le riserve di acqua in modo accurato.
- Ricicliamo: in Africa nulla si butta! Dove possibile consegniamo parte di ciò che consideriamo non più utile, a chi invece ne ha bisogno. Seguiamo inoltre, dove possibile, questa semplice regola: ciò che in Africa è dannoso per l'ambiente e non si ricicla si porta a casa! Le pile usate sono un semplice esempio.
- Utilizziamo piccole strutture che minimizzano gli impatti negativi sull'ambiente. Ci appoggiamo, dove possibile, a strutture costruite con materiali locali, così come a strutture che utilizzano fonti di energia rinnovabili come pannelli solari.

IL PROGETTO PAW

La PAW, acronimo per **PROJECT AFRICAN WILDERNESS**, www.projectafricanwilderness.org è un'organizzazione creata nel 2004 per proteggere e riabilitare la Mwabvi Wildlife Reserve, situata nel Sud del Malawi, al confine con il Mozambico. Lo scopo è di salvare il prezioso eco-sistema della Riserva, lavorando con le comunità locali, un team di volontari nazionali ed internazionali, il Governo del Malawi e il Dipartimento dei Parchi Nazionali (DNPV), integrando soluzioni dal punto di vista sociale, economico e ambientale per creare un futuro sostenibile per Mwabvi, migliorando le condizioni di vita delle comunità che vivono ai margini della Riserva. Mwabvi venne dichiarata 'Wildlife Reserve' nel 1953; purtroppo anni di negligenza, bracconaggio e deforestazione hanno permesso un così pesante svuotamento di flora e fauna ad un punto tale che dall'anno 2000 Mwabvi ha rischiato di perdere il suo titolo di riserva. La PAW non si occupa soltanto di conservazione del territorio; i soldi che raccogliamo sono convogliati nello sviluppo del progetto cui trae beneficio soprattutto la popolazione di Mwabvi migliorandone le condizioni di vita attraverso il business e l'educazione in relazione all'eco-turismo.

IL SUPPORTO DI AFRICA WILD TRUCK

Africa Wild Truck crede con passione al progetto di Mwabvi ed è per questo motivo che vuole dare il proprio supporto e contributo alla PAW. Le modalità con cui aiutiamo la PAW nel suo importante obiettivo sono 3:

- proponiamo, all'interno dei nostri itinerari, delle spedizioni alla Mwabvi Wildlife Reserve
- offriamo l'opportunità di svolgere delle attività di volontariato all'interno della Mwabvi Wildlife Reserve
Se sei interessato a partecipare o a supportarci per favore contattaci per i dettagli; possiamo personalizzare il tuo viaggio per far sì che tu trascorra il tuo tempo nel migliore dei modi possibile.
- promuoviamo, dedicando un notevole spazio all'interno dei nostri canali le attività svolte a Mwabvi

La PAW lavora nella Mwabvi Wildlife Reserve, Nsanje District, Malawi. E' una no-profit company registrata in Malawi (n° 7175). La PAW è supportata da un fondo aperto alle donazioni, il PAW Trust UK, numero di registrazione 01108662.



Malawi

Esplorando la montagna magica di Mulanje, vetta più alta dell'Africa meridionale, l'isola nel cielo.



AFRICAWILDTRUCK
Adventure & Photo Travel Tour Operator

TERMINI E CONDIZIONI

COME PRENOTARE

- Previa conferma disponibilità, UN ACCONTO DEL 20% E' NECESSARIO PER CONFERMARE LA PRENOTAZIONE. Una volta ricevuta la prova del pagamento, insieme alla Scheda di Prenotazione compilata, la vostra prenotazione è da noi confermata e accettata.
- A MENO DI ACCORDI PRECEDENTI E DIVERSI, IL PAGAMENTO FINALE DEVE ESSERE PERFEZIONATO DI NORMA 6 SETTIMANE PRIMA DELLA DATA DI PARTENZA
- I PAGAMENTI CON VISA PRESSO LA NOSTRA SEDE SONO BENVENUTI (solo VISA, MASTERCARD NO o altre carte). Notare che la nostra VISA è collegata con il CONTO LOCALE E IL TASSO DI CAMBIO del giorno viene estrapolato DA XE.COM. IN MALAWI C' E' UNA COMMISSIONE DEL 5% PER I PAGAMENTI VIA VISA.
- In caso di pagamento in Malawi Kwacha si prega di notare che usiamo il più alto tasso di acquisto imposto dagli uffici di cambio.

CANCELLAZIONE / RIMBORSI

- La richiesta di cancellazione deve avvenire per iscritto ed è efficace solo attraverso ricevuta di notifica. Si noti che vi verrà offerta una data alternativa di partenza senza alcuna penale. Se ciò non dovesse essere possibile, seguiamo le nostre PENALI DI CANCELLAZIONE:
- SE IL PREAVVISO è prima dei 60 giorni della data di partenza, 20% di penale
- Da 59 giorni a 28 giorni prima, 40%
- Da 27 a 14 giorni prima, 60%
- 100% con meno di 14 giorni di preavviso

ASSICURAZIONE

Un' assicurazione che copre la cancellazione, riduzione e tutte le spese mediche tra cui l'evacuazione aerea è obbligatoria per tutti i clienti che viaggiano con AFRICAWILDTRUCK. E' responsabilità di chi viaggia, fare in modo che l'assicurazione copra le attività di viaggio (previste o volontarie) e le esigenze di tutti i viaggiatori. Alcune attività di viaggio di natura pericolosa (ad esempio, immersioni, equitazione, mountain bike, ecc ...) portano con sé i rischi per la salute del viaggiatore o addirittura la morte. E' responsabilità del viaggiatore avere familiarità con queste attività e di accettare i rischi che possono derivare dalla loro pratica, così come assicurarsi che la polizza di assicurazione di viaggio copra la pratica di queste attività. È richiesto al viaggiatore di avere letto e di portare in viaggio la polizza assicurativa.

SALUTE

Pur essendo in grado di dare indicazioni sugli obblighi di vaccinazioni, non siamo medici. E' responsabilità del viaggiatore assicurarsi di avere consigli dettagliati da parte medica. AFRICAWILDTRUCK non è da ritenersi responsabile per danni o problemi derivanti dalla suddetta mancanza da parte del viaggiatore. I viaggiatori, inoltre, che hanno problemi di salute, le donne incinta o chi è appena tornato da un viaggio in altri Paesi devono controllare con attenzione gli obblighi e attenersi alle prescrizioni del proprio medico. Le spese mediche sostenute per eventuali ricoveri o check-up sono a carico del viaggiatore.

OBBLIGHI DEL VIAGGIATORE

E' responsabilità di ogni viaggiatore essere dotato di un passaporto individuale per tutti i paesi visitati, così come visti turistici e di transito e dei certificati sanitari che possono essere richiesti. Essi devono anche seguire le regole di prudenza e diligenza, tutte le informazioni fornite loro dall'organizzatore, nonché regolamenti e disposizioni amministrative o legislative relative al paese o ai paesi visitati. I partecipanti sono chiamati a rispondere di tutti i danni che l'organizzatore dovesse subire a causa della loro incapacità di adempiere agli obblighi di cui sopra. Il viaggiatore è tenuto a fornire all'organizzatore tutti i documenti, le informazioni e le prove in suo possesso utili per l'esercizio del diritto di surroga di quest'ultimo nei confronti dei terzi

responsabili del danno ed è responsabile verso l'organizzatore del pregiudizio arrecato al diritto di surrogazione. Il viaggiatore deve comunicare per iscritto all'organizzatore, all'atto della prenotazione, eventuali esigenze particolari (ad esempio pasti vegetariani) che possono essere oggetto di accordi specifici sulle modalità del viaggio, purché sia possibile adempiere.

BAGAGLIO

Per ragioni di spazio e convivenza il viaggiatore potrà avere un solo zaino grande di massimo 15 kg con dimensioni massime di 30 x 40 x 50 cm oltre al classico zainetto a mano con attrezzatura fotografica. Ci raccomandiamo di rispettare le dimensioni. In caso di peso e dimensioni in eccedenza potrebbe essere applicata una tassa di 50€ al kg.

RESPONSABILITA'

Né AFRICAWILDTRUCK (di seguito denominata "la società"), né le persone che agiscono per, attraverso o per conto della società sarà responsabile per qualsiasi perdita o danno di qualsivoglia natura e senza limitare la generalità di quanto precede non deve essere ritenuta responsabile di perdite o danni derivanti da eventuali errori od omissioni contenuti nelle sue brochure / sito web o altra letteratura, ritardo o mancata conferma o accettazione delle prenotazioni, perdite o danni causati da ritardi, malattia, infortunio o decesso, sia causato dalla negligenza o non.

Inoltre, la società ha il diritto in qualsiasi momento a sua discrezione, di annullare qualsiasi tour o il residuo della stessa o di procedere a qualsiasi modifica nel percorso o il tempo dovrebbe qualsiasi causa, a parere della società di rendere necessario farlo, e non deve essere responsabile per qualsiasi perdita o danno derivante da tale cancellazione o alterazione.

DATE

Le date di viaggio potrebbero essere sottoposte a piccoli cambiamenti in qualsiasi momento. Le date indicate sul sito www.africawildtruck.com potrebbero subire variazioni che verranno comunicate il più tempestivamente possibile.

IMMAGINI

Tutte le immagini raccolte durante il viaggio da AFRICAWILDTRUCK in forma di fotografia o di video potrebbero essere utilizzate da AFRICAWILDTRUCK con finalità promozionali o di marketing per l'azienda, incluso materiale di tipo stampato, video, o internet.

FILOSOFIA DI VIAGGIO

Prima di prenotare un viaggio con noi, è necessario aver letto ed accettato la nostra *Filosofia di viaggio*. Durante le nostre spedizioni spesso è necessario portare con sé una buona dose di flessibilità. Gli itinerari potrebbero essere modificati sul posto senza compromettere la buona riuscita del viaggio; essi, infatti, devono essere considerati come indicazioni delle nostre intenzioni, più che veri e propri obblighi di contratto. Le condizioni meteo, così come gli eventi locali, potrebbero a volte determinare cambiamenti di itinerario, di pernottamenti, o di trasporti. Accettiamo la tua prenotazione sapendo che hai compreso la particolarità di questi viaggi, che possono includere inconvenienti e disagi. Non saranno dati rimborsi per eventuali servizi non utilizzati.